

Neues Kundenportal der Technischen Betriebe Waldkirch

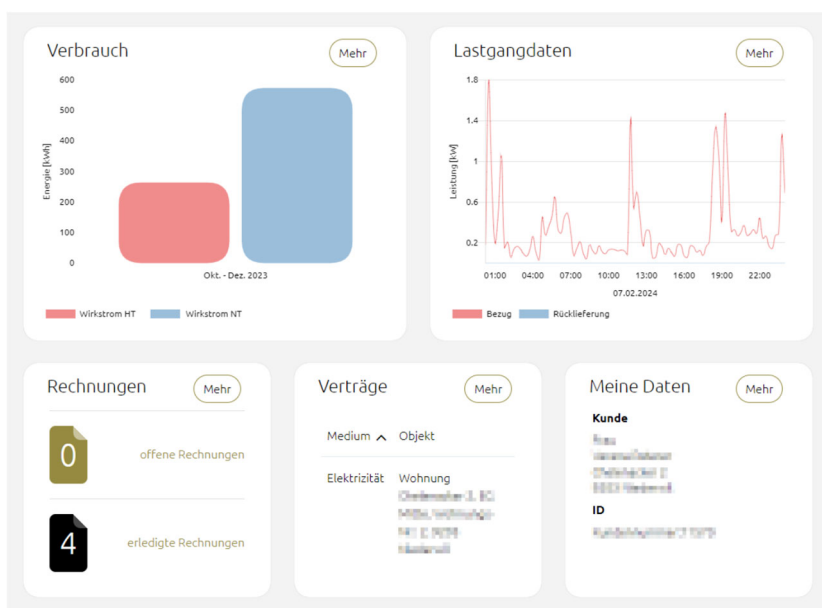


Sehr geehrte Kundin, sehr geehrter Kunde
Wir möchten Sie über unsere neue Dienstleistung informieren.

Per 20. März 2026 wird Ihnen unser neues Kundenportal online zur Verfügung stehen. Durch das Kundenportal haben Sie rund um die Uhr Zugriff auf Ihren aktuellen Energieverbrauch, können die letzten Rechnungen einsehen und Ihre Kundendaten online anpassen.

Ihr Konto auf dem Kundenportal können Sie einfach per E-Mail-Adresse und Passwort eröffnen. Folgen Sie hier zu bitte den Anweisungen auf der Anmeldeseite. Nach der erfolgreichen Registrierung per Kunden- und Rechnungsnummer werden Ihre Kundendaten automatisch mit dem Kundenportal verknüpft. Sie finden das Kundenportal unter nachfolgendem Link sowie dem QR-Code.

Link zum Kundenportal: www.kundenportal.tbwaldkirch.ch



Folgende Inhalte stehen für Sie auf dem Kundenportal zur Verfügung

Visualisierungen

Die Grundlage der Visualisierungen liefert der Smartmeter, welcher die Daten des Energieverbrauchs an das Kundenportal weiterleitet. Zusätzlich zum Energieverbrauch werden auch Lastgänge in 15-Minuten-Schritten übermittelt.

Durch die Visualisierung der Lastgänge können Sie Ihren Stromverbrauch einfach analysieren und entsprechend optimieren. Durch das Vergleichen der Energieverbräuche erkennen Sie die Wirksamkeit der Massnahmen und können diese bei Bedarf anpassen.

Rechnungen

Die eigenen Rechnungen stehen auf dem Kundenportal zur Einsicht und zum Herunterladen im PDF-Format zur Verfügung. Die praktische Rechnungsübersicht gibt Auskunft über den Zahlungsstatus (offen oder erledigt). Die Einsicht in die Rechnungen gibt Ihnen zusätzlich einen guten Überblick über die Kosten und die Energieverbräuche.

Kundendaten

Sie haben die Möglichkeit, Ihre Adress- und Kontaktdaten online einzusehen und bei Bedarf zu ändern.

Spartipps

Im Kundenportal findet man unter Spartipps einige Hinweise/Informationen wie zusätzlich Strom gespart werden kann.

Wir wünschen Ihnen viele informative Einblicke mit unserem neuen Kundenportal.
Bei Fragen stehen Ihnen die Technischen Betriebe Waldkirch gerne zur Verfügung.

Hinweis Strompreise/Tarifstruktur

Wir möchten Sie nochmals darauf aufmerksam machen, dass sich die Tarifstruktur per 1. Januar 2026 wesentlich verändert hat. Haushalte können Ihre Stromkosten aktiv senken, indem sie energieintensive Geräte gezielt tagsüber einschalten.

Besonders Geräte wie Boiler, Heizung, Waschmaschine, Tumbler, Geschirrspüler etc. sollten, wenn möglich, zwischen 10:00 und 17:00 Uhr betrieben werden. In diesem Zeitraum ist der Stromtarif am günstigsten.

Konkrete Beispiele:

- Boiler auf Tagesbetrieb einstellen
- Heizsysteme zeitlich optimieren
- Waschmaschine, Tumbler und Geschirrspüler tagsüber laufen lassen (allenfalls mit Startzeitvorwahl)
- Elektroauto tagsüber laden

Im Kundenportal sind zudem weitere, allgemeine Spartipps aufgeführt.

Durch eine einfache Anpassung der Nutzungszeiten lassen sich nicht nur Kosten sparen, sondern auch ein wertvoller Beitrag zur Netzstabilität und Optimierungen im Energiegeschäft der Technischen Betriebe. Mit dem neuen Kundenportal können Sie Ihren Energieverbrauch über 24h einfach einsehen.

Für eine individuelle Beratung zur optimalen Einstellung Ihrer Geräte und Heizsystem empfiehlt es sich, Ihren Installateur (Elektro, Heizung...) zu kontaktieren. Fachpersonen können prüfen, ob sich beispielsweise Zeitschaltuhren, Smart-Home Lösungen, Einstellungsanpassungen oder anderweitige Optimierungen lohnen.

Gemeinsam Energie clever nutzen – Kosten spürbar senken

Technische Betriebe Waldkirch

Bernhardzellerstrasse 28
CH-9205 Waldkirch

T 058 228 79 33
tbw@waldkirch.ch
www.tbwaldkirch.ch